

XP 共享上网

目的: 两台电脑共享一个 IP 上网

硬件配置:

- 两台电脑 A 机和 B 机
- A 机为主机, 装有两个网卡(Ethernet Karte), 操作系统是 Win XP
- 一条交叉线(Cross Kabel)

操作步骤:

- ◆ 第一步

A 机

打开 控制面板 → 网络连接

看到两个网络连接, 在我这里是”本地连接”(用来插上网的网线, 用于和网络连接)和”本地连接 2”(用来插交叉线, 用于连接 B 机)

在”本地连接”上面点右键, 选择”属性”, 选择”高级”选项卡, 如果你看不到”高级”选项卡的话, 请检查你是不是打开了 ICS 服务, 控制面板 → 管理工具 → 服务, 双击 ICS, 把 ICS 打开, 并设为”自动启动”(图 1, 图 2)

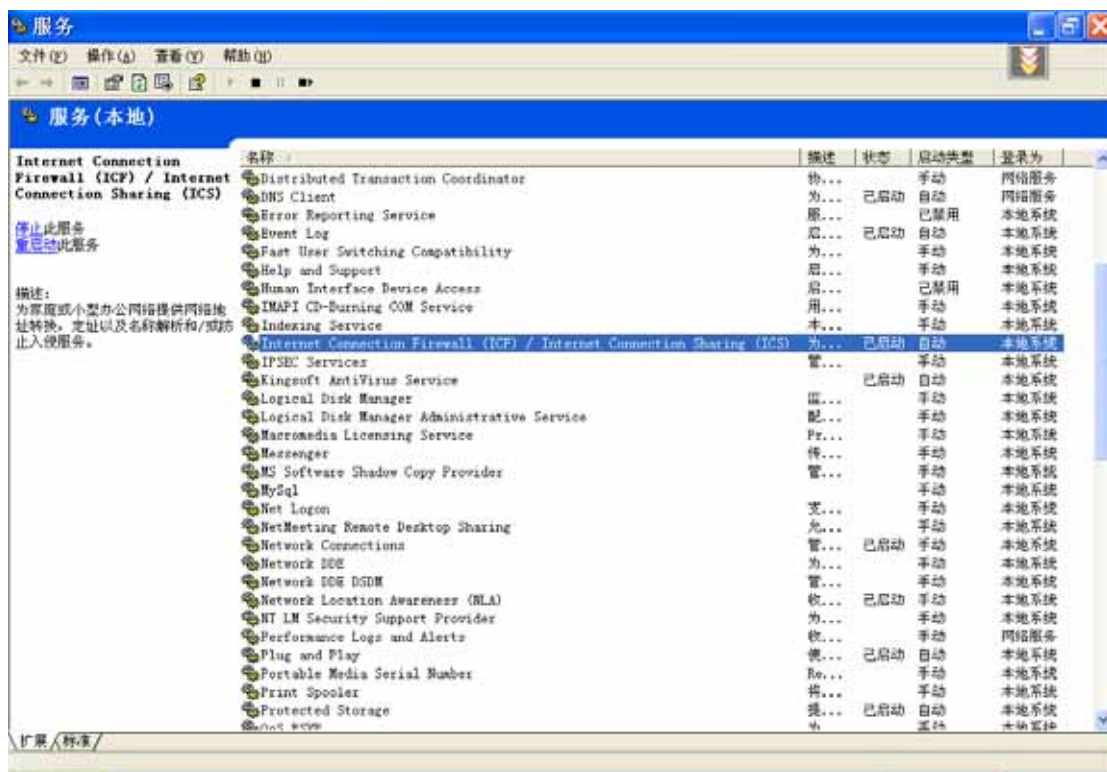


图 1

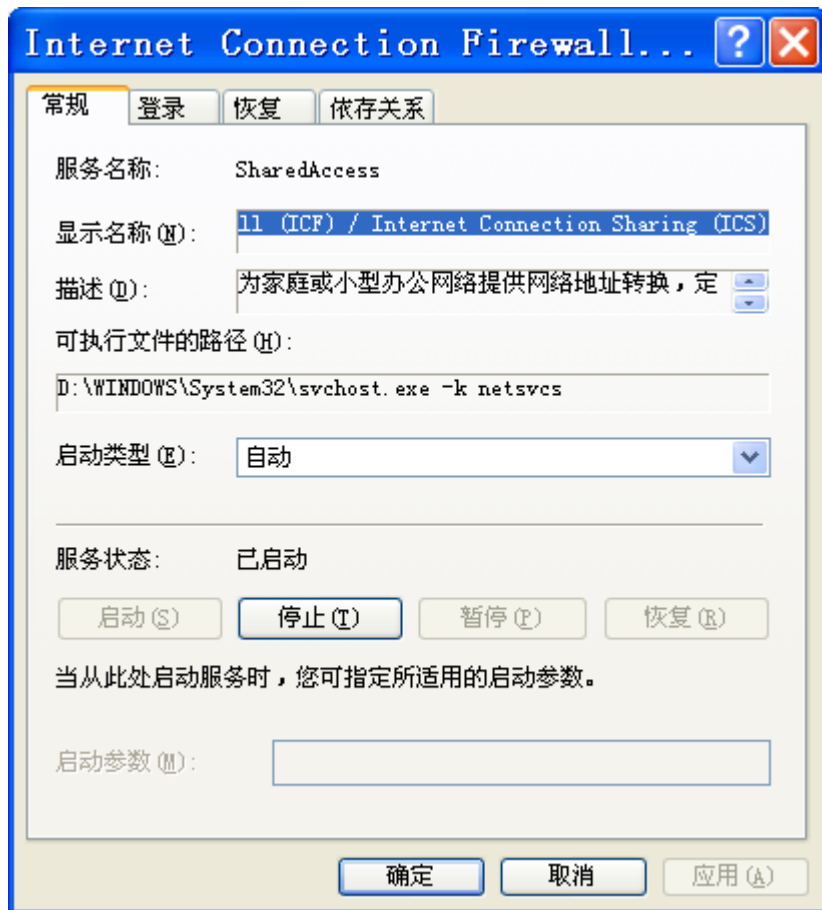


图 2

“Internet 连接共享”下面那两个框子都打勾(图 3)

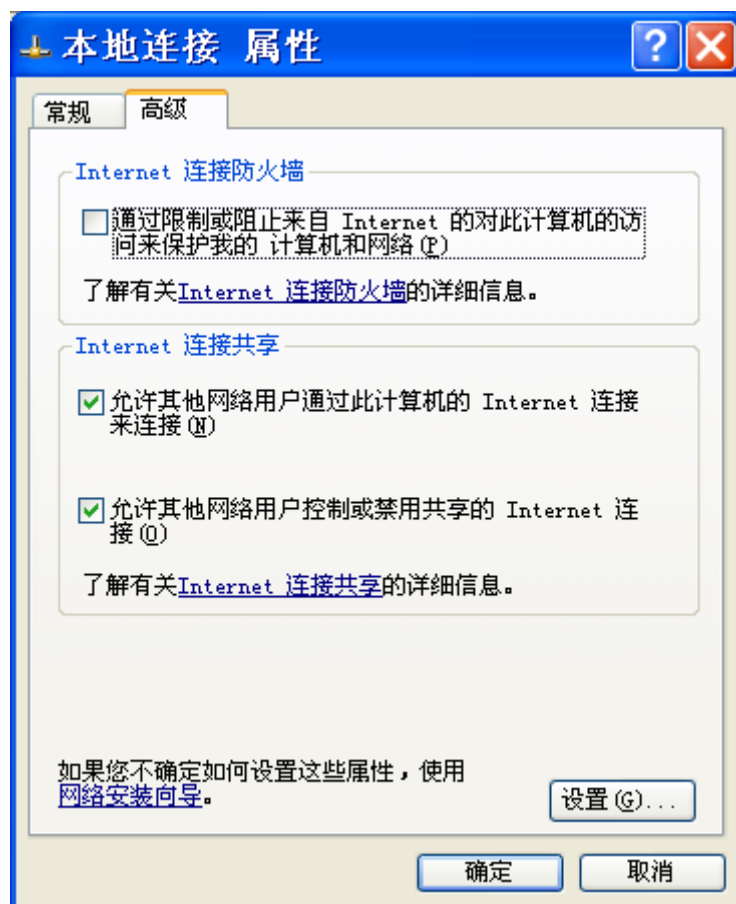


图 3

你应该可以看到跳出一个对话框(图 4), 点”是”

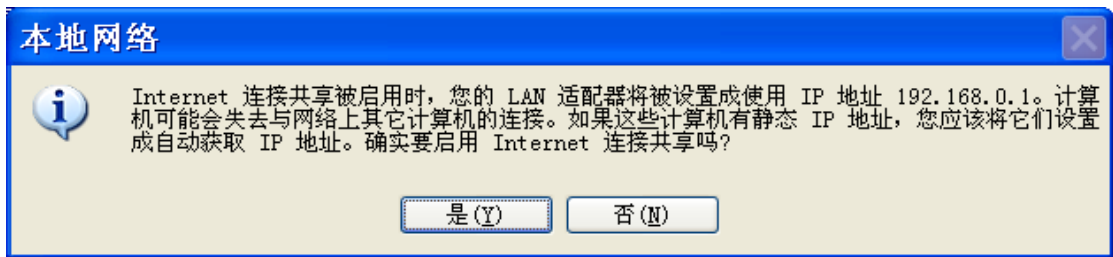


图 4

◆ 第二步

打开 控制面板 → 网络连接, 查看”网络连接2”的”属性”, 双击”Internet 协议 (TCP/IP)”, (图 5), 如果你看到 ip 不是 192.168.0.1 的话你就手动改一下.

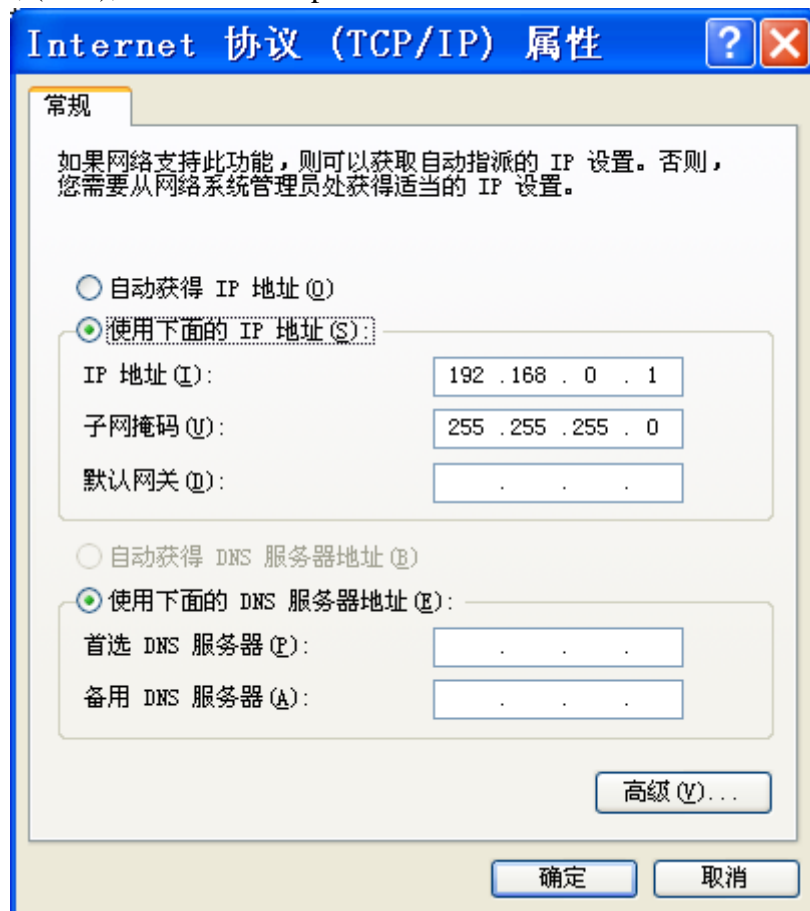


图 5

◆ 第三步

B 机

查看网络连接的属性, 如图更改 ip 地址, 子网掩码, 网关(图 6), DNS 服务器是你本身用的 DNS 服务器.

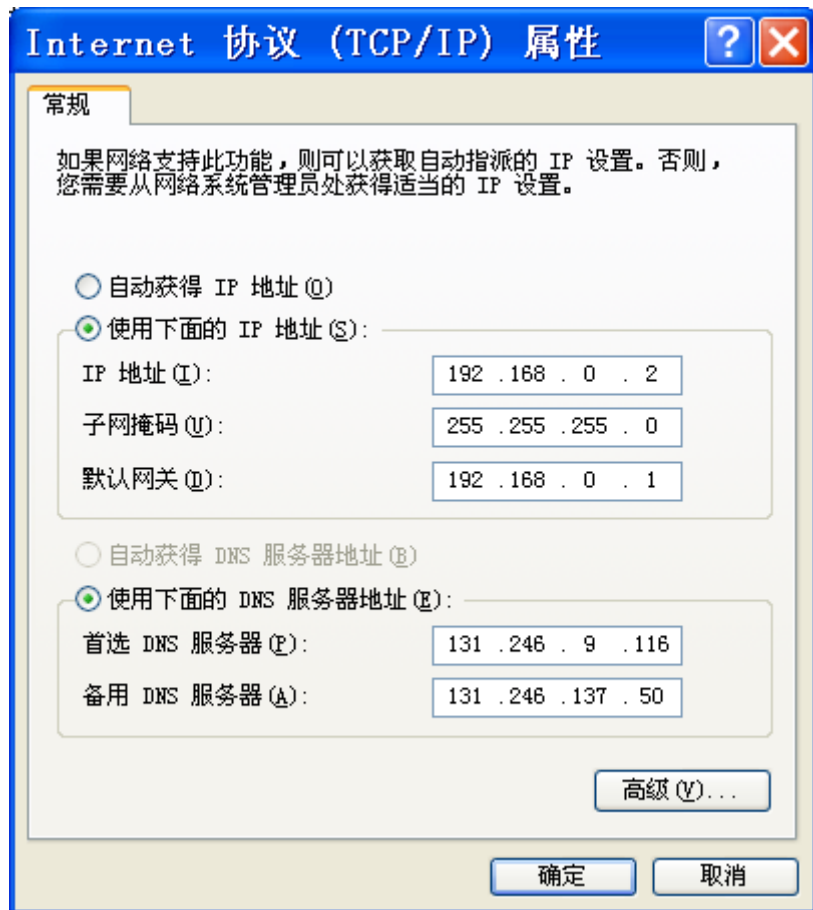


图 6

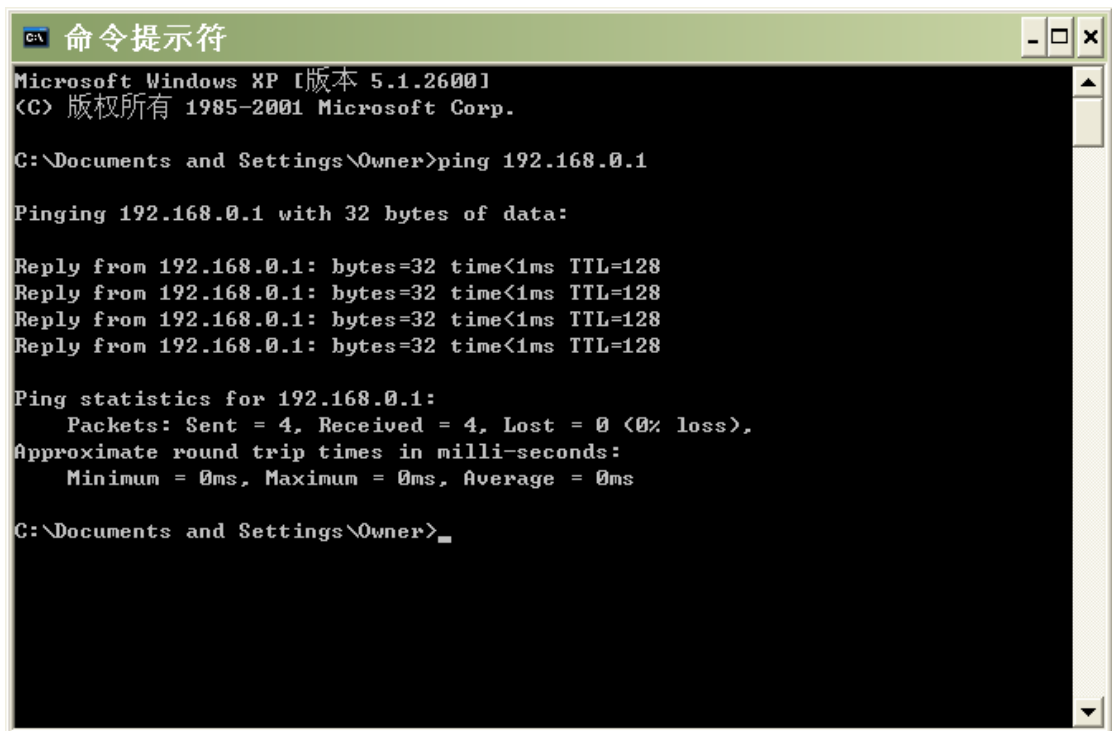
◆ 第四步

把 A, B 机设成同一个“工作组”，比如“Workgroup”

检查 A 机 ip 是 192.168.0.1 的网卡和 B 机的网卡是不是用交叉线连接

在 A 机尝试上网，如果不行，检查本身的网络连接和设置

在 B 机打开 开始 → 运行 → 输入 cmd.exe 然后回车，输入“ping 192.168.0.1”回车，(图 7)，说明 AB 机之间的连接通了，如果不通，检查插线和配置，



```
命令提示符
Microsoft Windows XP [版本 5.1.2600]
(C) 版权所有 1985-2001 Microsoft Corp.

C:\Documents and Settings\Owner>ping 192.168.0.1

Pinging 192.168.0.1 with 32 bytes of data:

Reply from 192.168.0.1: bytes=32 time<1ms TTL=128
Reply from 192.168.0.1: bytes=32 time<1ms TTL=128
Reply from 192.168.0.1: bytes=32 time<1ms TTL=128
Reply from 192.168.0.1: bytes=32 time<1ms TTL=128

Ping statistics for 192.168.0.1:
    Packets: Sent = 4, Received = 4, Lost = 0 (0% loss),
    Approximate round trip times in milli-seconds:
        Minimum = 0ms, Maximum = 0ms, Average = 0ms

C:\Documents and Settings\Owner>
```

图 7

在 B 机尝试上网, 如果不通, 确定你的 DNS 服务器可用, 如果还不通, 确认两台机子的防火墙都关闭, 重复第一步到第四步。
好了, 现在你已经可以两台机子共享上网了 ^_^